



LOTUS
— VONA —

ERGÜN
İnşaat ve Mühendislik

Firmamız inşaat taahhüt alanında 1979 yılında Bahtiyar Ergün tarafından kurulmuş, yıllarca Ordu ve Perşembe'de inşaat taahhüt işlerinde hizmet vermiştir. 2008 yılında Limited Şirketi olarak yeniden bir yapılanmaya giderek, inşaat taahhüt alanının yanı sıra mühendislik ve mimarlık hizmetlerini de bünyesine katarak güçlü ve emin adımlarla büyümeyi temel ilke edinmiştir. 45 yıllık bölgesel tecrübe ile bugüne kadar imza attığı yüzlerce özgün konut projelerini hayata geçirmekle başarılı olmuştur. Ticari ilişkilerinde iş ahlakı, etik değerlere bağlılığı ve müşteri memnuniyetini ilke edinen firmamız farklı ve özel tasarımlar ile de takdir toplamaktadır. Firmamız siz değerli dost ve müşterilerinden aldığı destek ve güven ile kurumsal bir anlayış içerisinde daha iyi yaşam alanları inşa etme isteğiyle yeni proje ve yapılara imza atmaya devam etmektedir.

YÖNETİM KURULU BAŞKANI : SÜLEYMAN ERGÜN
İNŞAAT MÜHENDİSİ : FURKAN ERGÜN

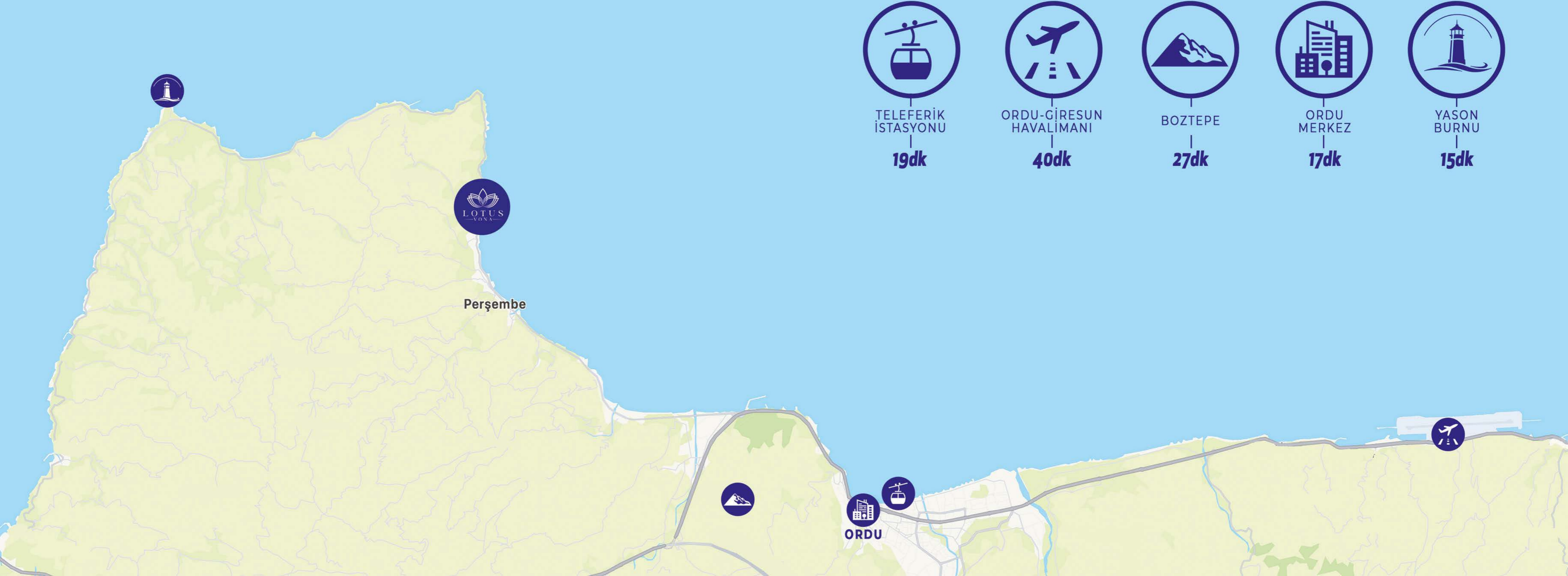


LOTUS
— VONA —

@ergun.insaat
ergun.insaat.ordu.persembe

Konum ve Ulaşım

Lotus Vona avantajlı konumu sayesinde evinizden Ordu'nun önemli noktalarına konforlu ve hızlı bir şekilde ulaşmanın ayrıcalığını yaşayacaksınız.





LOTUS  **VONA**
cittaslow

Denize yakın konumda bulunan, yeşilliklerle çevrili ve zengin olanaklara sahip konforlu ve modern bir yaşam alanı sunmaktadır. Site evlerimizde, doğa ile iç içe, huzur dolu bir yaşamın yanı sıra modern tasarım ve konforu bir arada bulabilirsiniz. Amacımız, sakin ve aynı zamanda aktif bir yaşam tarzını destekleyerek, sakinlik ve keyif dolu bir yaşamı mümkün kılmaktır. Her bir evimiz, yaşam kalitenizi artırmak için özenle tasarlanmıştır ve sakinlerimize benzersiz bir deneyim sunmak için çeşitli olanaklarla donatılmıştır. Müşterilerimizin ihtiyaçlarını karşılamak ve onlara hayallerindeki yaşamı sunmak için sürekli olarak çaba gösteriyoruz.



Konforlu Yaşamın, Doğayla Eşsiz Buluşması

Sahile yakın, doğanın yeşil dokusuyla çevrili, lüks ve modern bir yaşamın kapılarını aralayan site evlerimizde, konfor ve doğa uyumu bir arada. Her adımda denizin serin esintisini hissedeceğiniz, yeşilin huzur veren ortamında LOTUS VONA' da unutulmaz anılar biriktirin. Sitenin modern tasarımı, zengin iç mekan olanakları ve çevresel sürdürülebilirlik ilkeleriyle, hem estetik hem de fonksiyonel bir yaşam alanı sunuyoruz. Doğayla iç içe, konforlu ve modern yaşam için buradayız.



Yeşil'in Serinliği
Mavi'nin
Sonsuzluğu



LOTUS
— VONA —



Yeşilin Kalbinde Modern Yaşam

Sahip olduğumuz site evleri, denize yakın konumları ve etrafı yeşilliklerle çevrili alanlarıyla modern yaşamın ayrıcalıklarını sunuyor. Her evimiz, zengin iç mekanları ve modern tasarımlarıyla konforunuzu en üst düzeye çıkarıyor. Huzurlu bir yaşam tarzı arayanlar için ideal bir seçenek sunuyor.



Her Mevsim Kalabileceğiniz
Özel Bir Proje...

Yıl boyunca güneşin, sizleri yemyeşil ağaçlar ve efsanelere konu olmuş bir denize vurarak selamladığını düşünün.
Her mevsimi güzel bir rüya kadar eksiksiz Lotus Vona'nın keyfini doyasıya çıkarmanız için, her köşesi sizlere özel tasarlanmış bir proje.

Lotus Vona 90 dairesi; güneşin, doğanın ve denizin keyfini evlerinizde de sürdürme imkânı sağlıyor.



Manzaranın Kalbinde Yaşam

Temiz havayı solumak ve doğanın içinde olmak en büyük lüksünüz. Burada doğa bir detay değil, hayatın merkezi... Lotus Vona Evleri'nde her sabah kuş sesleriyle uyanmak ve mevsimlerin değişen renklerine tanık olmak, hayatınızın en büyük keyfi olacak.



HAVUZUN KEYFİ MODERN YAŞAMIN İÇİNDE

Modern yaşamın en özel detaylarını bir araya getiren havuzlu site evlerimizde, her anınızın keyif dolu geçeceği bir atmosfer sizi bekliyor. Şık tasarımı ve konforlu yaşam alanlarıyla evlerimiz, doğanın huzurlu atmosferiyle buluşuyor. Havuzlu modern site evlerimiz, lüksü ve konforu en üst düzeyde yaşamak isteyenler için ideal bir seçenek sunuyor. Şehir yaşamının karmaşasından uzakta, huzurlu ve keyifli bir yaşam için sizleri evlerimize bekliyoruz.



**Suyun Enerjisi
Hayatın Keyfi**



Çocuklar için Özgürlük, Aileler için Huzur

Sahip olduğumuz Lotus Vona evlerimizde, çocuklar için özel olarak tasarlanmış geniş oyun alanlarıyla birlikte rahat ve konforlu bir yaşam sizi bekliyor. Aynı zamanda yetişkinler için de rahat ve keyifli bir yaşam sunan evlerimizde, modern tasarım ve konfor bir araya geliyor. Çocuklarınızın mutluluğu ve güvenliği için özenle tasarlanmış oyun alanları, ailecek huzurlu ve keyifli vakit geçirebileceğiniz bir yaşam alanı sunuyor. Bizimle birlikte, modern yaşamın konforunu ve çocuklarınızın mutluluğunu bir arada yaşayın.



Rahatlık ve Eğlence Bir Arada: Lotus Vona Evleri

Çevresindeki yeşilliklerle çevrili alanlarıyla modern yaşamın ayrıcalıklarını sunuyor. Her bir ev, zengin iç mekanları ve modern tasarımlarıyla rahatlık ve eğlencenin ön planda olduğu bir yaşam tarzını yansıtıyor. Doğanın içinde olan konforlu evler, sizlere hem dinlendirici bir atmosfer hem de eğlenceli aktiviteler sunarak hayallerinizdeki yaşamı gerçeğe dönüştürüyor.





Lotus Vona
Çocukların Mutluluğuyla
Renkleniyor

Modern Yaşamın Ferahlığı, Bahçe Oturma Alanlarında

Çağdaş yaşamın konforunu ve ayrıcalıklarını sunuyor. Her biri özenle tasarlanmış olan evlerimiz, geniş iç mekanları ve modern detaylarıyla yaşam kalitenizi artırıyor. Şehrin karmaşasından uzakta, konfor ve modernliğin buluştuğu bu evlerde, siz de hayalinizdeki yaşamı keşfedin.



Marî Suların Ritminde **Hayat Bul**

Bazen uzaklaşmak, bazen de kendinizi bulmak...
Lotus Vona'da bunlar, size özel olarak sunulan ayrıcalıklar.
Evinize beş dakika mesafedeki marinalarda sizi
bekleyen teknenizle, Karadeniz'in ferah sularında
bitmesini istemeyeceğiniz yolculuklara çıkabilirsiniz.



HUZUR VE KONFOR LOTUS VONA'DA BULUŞUYOR

Sitenin bahçesinde yer alan modern oturma alanları, konforlu bir yaşamın anahtarını sunuyor. Ergonomik tasarımlı mobilyalar ve ferah mekanlar, ailelerin ve misafirlerin keyifli vakit geçirmesini sağlıyor. Bahçedeki oturma alanları, modern yaşamın rahatlığını ve huzurunu tamamlıyor, aynı zamanda sosyal etkileşimleri artırıyor. Bu alanlar, doğayla iç içe modern bir yaşamın vazgeçilmez bir parçası haline geliyor.



Mavi ve Yeşil'in Harmonisi





YEŞİLİN KALBİNDE MODERN YAŞAM

Yeşillikler içinde, denize yakın ve modern bir yaşamın kapılarını aralayan site evlerimiz, konforlu ve prestijli bir yaşam vadediyor. Lüks ve konforlu bir yaşam için sizleri bekliyoruz.





LOTUS
— VONA —



Lotus Vona Evleri, Rahatlık ve Huzur Vadediyor

Sitemizdeki evlerin bahçelerinde, konforlu oturma alanları ve huzur dolu manzara ile modern bir yaşamın tadını çıkarabilirsiniz. Rahatlık ve huzuru ön planda tutan tasarımlarımız, bahçede geçirdiğiniz her anı özel kılmak için tasarlandı. Burada, modern yaşamın getirdiği konforu, doğanın huzur veren atmosferiyle birleştiren evlerde huzurlu ve mutlu anlar yaşayacaksınız.



Sizi Her Gün Mutlu Edecek Bir Sebep Var

Lotus Vona Evleri'nde kendinize zaman ayırmak için her gün iyi bir gün! Trafiğe takılmadan, zamana karşı yarışmadan istediğiniz zaman yürüyüş veya spor yapın, yüzmenin iyileştirici gücünü veya ayağınızı toprağa basmanın büyüsunü keşfedin. Sosyal alanlar, komşulukların dostluklara dönüştüğü, bir kahvenin binlerce yeni sohbeti yanında getirdiği, ruhunuzun yüklerinden hafiflediği o mutlu köşe olsun.



Hayatınızı Kolaylaştırmak İçin Gereken Her Şey Düşünüldü



ÖZGÜN MİMARİ

Sizler için özel olarak tasarlanmış özgün mimari.



OTOPARK

Hayatınızı kısıtlamadan yaşamınızı sağlayan kapalı ve açık otopark.



HAVUZ

Sevdiklerinizle keyifli vakit geçireceğiniz modern ve lüks havuzumuz sizi bekliyor.



SOSYAL TESİSLER

Her gün birlikte büyüyoruz. Burada, dostlukların pekiştiği ve topluluk ruhunun canlandığı yerler oluşturuyoruz.



GENİŞ BAHÇE KULLANIMI

En güzel anları sığdırdığınız geniş bahçe kullanımı.



ÖZEL PEYZAJ ALANLARI

Sizler için özenle tasarlanmış peyzaj alanları.



LOTUS VONA

VAZİYET PLANI



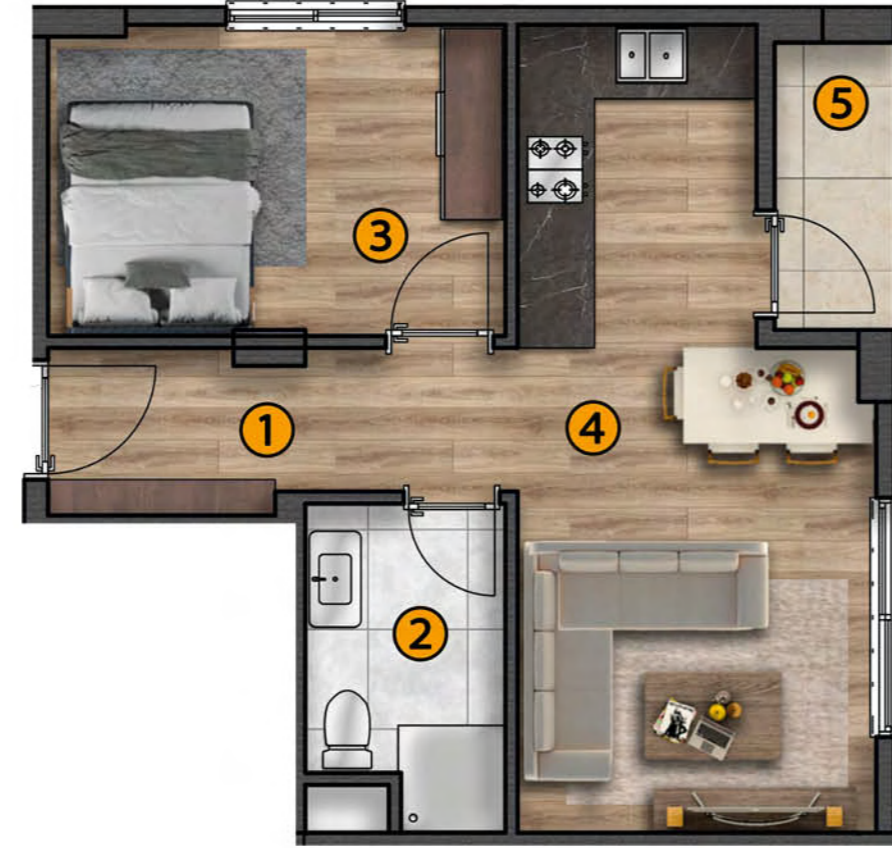
TİP1 50 1+1



1	Antre	3,81 m ²
2	Banyo	4,09 m ²
3	Salon + Mutfak	15,17 m ²
4	Yatak Odası	10,43 m ²
5	Balkon	3,54 m ²

Toplam Net Alan (Balkon Dahil) : 37,04 m²
 Satışa Esas Brüt Alan (Balkon Dahil): 50,00 m²

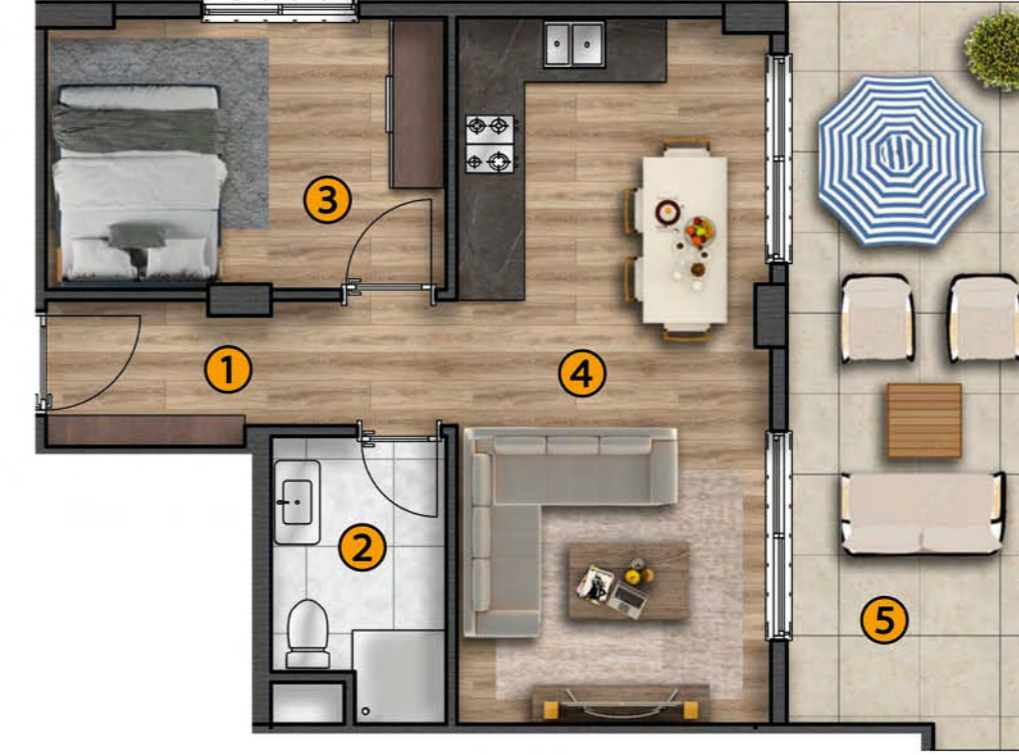
TİP2 52 1+1



1	Antre	5,09 m ²
2	Banyo	4,21 m ²
3	Yatak Odası	9,88 m ²
4	Salon + Mutfak	17,48 m ²
5	Balkon	2,40 m ²

Toplam Net Alan (Balkon Dahil) : 39,06 m²
 Satışa Esas Brüt Alan (Balkon Dahil): 52,00 m²

TİP3 72 1+1 BAHÇE



1	Antre	5,00 m ²
2	Banyo	4,21 m ²
3	Yatak Odası	9,85 m ²
4	Salon + Mutfak	20,03 m ²
5	Zemin Terası	17,53 m ²

Toplam Net Alan (Balkon Dahil) : 56,62 m²
 Satışa Esas Brüt Alan (Balkon Dahil): 72,00 m²

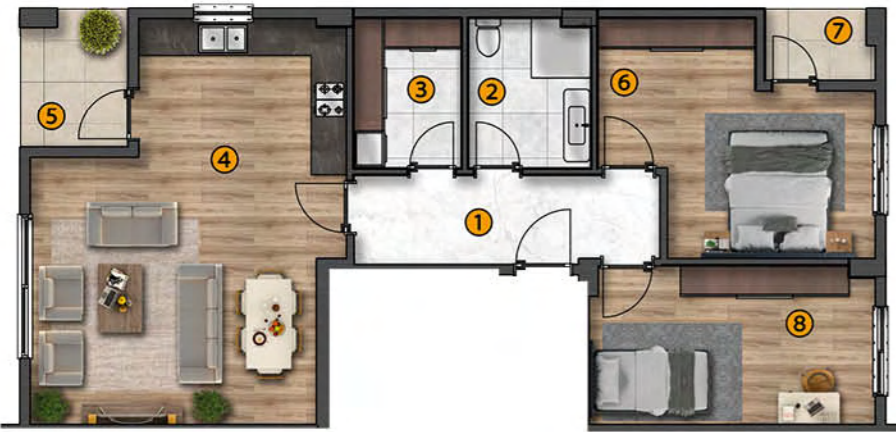
TİP1 80 2+1



1	Antre	5,95 m ²
2	Banyo	4,80 m ²
3	Yatak Odası	12,88 m ²
4	Yatak Odası	9,44 m ²
5	Salon + Mutfak	27,23 m ²
6	Balkon	4,50 m ²

Toplam Net Alan (Balkon Dahil) : 64,80 m²
Satışa Esas Brüt Alan (Balkon Dahil): 80,00 m²

TİP2 98 2,5+1



1	Antre	7,52 m ²
2	Banyo	5,05 m ²
3	Kiler	4,50 m ²
4	Salon + Mutfak	30,02 m ²
5	Balkon	3,96 m ²
6	Ebeveyn Yatak Odası	14,38 m ²
7	Balkon	2,13 m ²
8	Yatak Odası	12,49 m ²

Toplam Net Alan (Balkon Dahil) : 80,05 m²
Satışa Esas Brüt Alan (Balkon Dahil): 98,00 m²

TİP3 118 BAHÇE 2,5+1



1	Antre	7,52 m ²
2	Banyo	5,05 m ²
3	Kiler	4,50 m ²
4	Salon + Mutfak	34,09 m ²
5	Zemin Terası	17,45 m ²
6	Yatak Odası	16,59 m ²
7	Yatak Odası	12,95 m ²

Toplam Net Alan (Balkon Dahil) : 98,15 m²
Satışa Esas Brüt Alan (Balkon Dahil): 118,00 m²

TİP4 ÇATI DUBLEKS 114 2+1

ALT KAT



1	Antre	10,86 m ²
2	Alaturka Wc	2,66 m ²
3	Salon + Mutfak	24,19 m ²
4	Balkon	3,60 m ²
5	Merdiven Holü	8,61 m ²
6	Yatak Odası	14,69 m ²
7	Ebeveyn Banyo	3,73 m ²
8	Teras	32,13 m ²
9	Yatak Odası	12,84 m ²
10	Ebeveyn Banyo	3,73 m ²
11	Teras	28,71 m ²

ÜST KAT



Toplam Net Alan (Balkon Dahil) : 145,75 m²
Satışa Esas Brüt Alan (Balkon Dahil): 114,00 m²

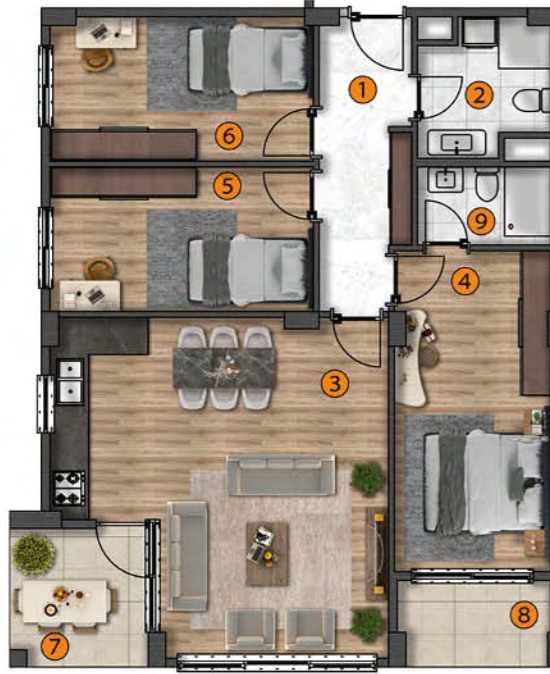
TİP1 100 3+1



1	Antre	9,97 m ²
2	Banyo	4,82 m ²
3	Yatak Odası	9,10 m ²
4	Ebeveyn Yatak Odası	13,90 m ²
5	Yatak Odası	9,74 m ²
6	Salon + Mutfak	29,64 m ²
7	Balkon	5,58 m ²

Toplam Net Alan (Balkon Dahil) : 82,75 m²
 Satışa Esas Brüt Alan (Balkon Dahil): 100,00 m²

TİP2 110 3+1



1	Antre	7,61 m ²
2	Banyo	4,82 m ²
3	Salon + Mutfak	29,78 m ²
4	Ebeveyn Yatak Odası	14,83 m ²
5	Yatak Odası	11,38 m ²
6	Yatak Odası	11,29 m ²
7	Balkon	5,67 m ²
8	Balkon	3,85 m ²
9	Ebeveyn Banyo	3,10 m ²

Toplam Net Alan (Balkon Dahil) : 92,33 m²
 Satışa Esas Brüt Alan (Balkon Dahil): 110,00 m²

TİP3 110 3+1



1	Antre	11,14 m ²
2	Banyo	5,75 m ²
3	Salon + Mutfak	26,75 m ²
4	Ebeveyn Yatak Odası	15,37 m ²
5	Yatak Odası	10,50 m ²
6	Yatak Odası	11,41 m ²
7	Balkon	5,67 m ²
8	Balkon	3,50 m ²
9	Ebeveyn Banyo	3,08 m ²

Toplam Net Alan (Balkon Dahil) : 93,17 m²
 Satışa Esas Brüt Alan (Balkon Dahil): 110,00 m²

TİP4 131 3+1



1	Antre	9,98 m ²
2	Alaturka Wc	2,25 m ²
3	Banyo	5,26 m ²
4	Ebeveyn Yatak Odası	16,82 m ²
5	Ebeveyn Banyo	3,73 m ²
6	Balkon	4,46 m ²
7	Yatak Odası	10,19 m ²
8	Yatak Odası	12,24 m ²
9	Salon + Mutfak	38,28 m ²
10	Balkon	7,26 m ²

Toplam Net Alan (Balkon Dahil) : 110,47 m²
 Satışa Esas Brüt Alan (Balkon Dahil): 131,00 m²

3
+
1

TİP5 142 ÇATI DUBLEKSİ 3+1

ÜST KAT



ALT KAT

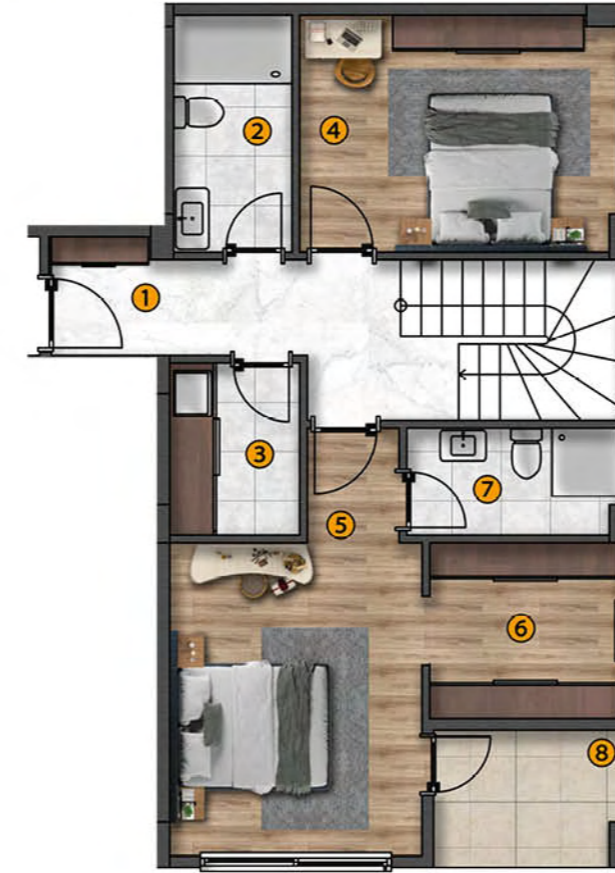


1	Antre	12,07 m ²
2	Banyo	4,80 m ²
3	Yatak Odası	12,88 m ²
4	Salon + Mutfak	30,85 m ²
5	Balkon	4,50 m ²
6	Merdiven Holü	9,42 m ²
7	Banyo	5,18 m ²
8	Yatak Odası	11,01 m ²
9	Ebeveyn Yatak Odası	22,12 m ²
10	Teras	34,20 m ²
11	Teras	20,09 m ²

Toplam Net Alan (Balkon Dahil) : 167,93 m²
Satışa Esas Brüt Alan (Balkon Dahil) : 142,00 m²

TİP6 183 ZEMİN DUBLEKSİ 3+1

ÜST KAT



ALT KAT

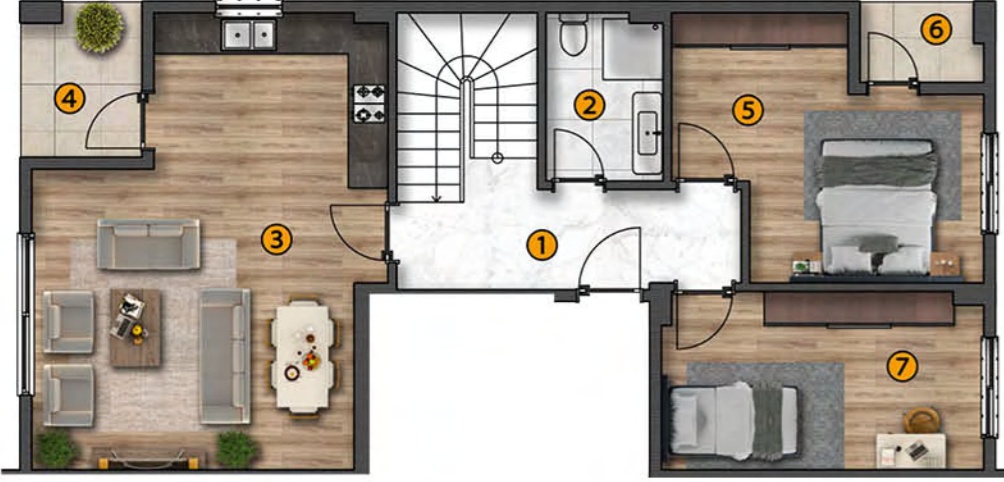


1	Antre	13,19 m ²
2	Banyo	4,80 m ²
3	Çamaşır Odası	3,83 m ²
4	Yatak Odası	12,88 m ²
5	Ebeveyn Yatak Odası	15,42 m ²
6	Giyim Odası	5,75 m ²
7	Ebeveyn Banyo	3,86 m ²
8	Balkon	4,50 m ²
9	Merdiven Holü	12,28 m ²
10	Yatak Odası	12,50 m ²
11	Banyo	4,65 m ²
12	Salon + Mutfak	51,97 m ²
13	Teras	15,75 m ²
14	Bahçe	48,84 m ²

Toplam Net Alan (Balkon Dahil) : 210,22 m²
Satışa Esas Brüt Alan (Balkon Dahil) : 183,00 m²

TİP1 158 ÇATI DUBLEKSİ 4+1

ALT KAT



1	Antre	12,98 m ²
2	Banyo	4,30 m ²
3	Salon + Mutfak	30,02 m ²
4	Balkon	3,96 m ²
5	Yatak Odası	14,38 m ²
6	Balkon	2,13 m ²
7	Yatak Odası	12,49 m ²

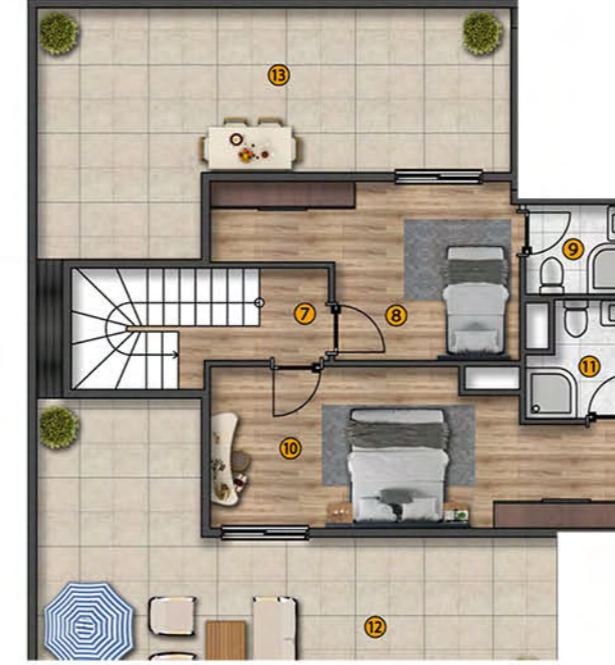
ÜST KAT



Toplam Net Alan (Balkon Dahil) : 184,47 m²
 Satışa Esas Brüt Alan (Balkon Dahil): 158,00 m²

TİP2 170 ÇATI DUBLEKSİ 4+1

ÜST KAT



1	Antre	17,01 m ²
2	Banyo	4,82 m ²
3	Yatak Odası	9,10 m ²
4	Yatak Odası	15,43 m ²
5	Salon + Mutfak	31,14 m ²
6	Balkon	5,58 m ²
7	Merdiven Holü	8,27 m ²
8	Yatak Odası	12,87 m ²
9	Ebeveyn Banyo	3,02 m ²
10	Yatak Odası	18,15 m ²
11	Ebeveyn Banyo	3,52 m ²
12	Teras	32,34 m ²
13	Teras	27,64 m ²

Toplam Net Alan (Balkon Dahil) : 188,89 m²
 Satışa Esas Brüt Alan (Balkon Dahil): 170,00 m²

ALT KAT



TİP3 173 ÇATI DUBLEKSİ SİTE 4+1

ALT KAT



ÜST KAT



1	Antre	18,71 m ²
2	Yatak Odası	10,50 m ²
3	Mutfak	11,41 m ²
4	Banyo	4,05 m ²
5	Salon	26,75 m ²
6	Yatak Odası	12,72 m ²
7	Balkon	5,67 m ²
8	Balkon	3,50 m ²
9	Merdiven + Hol	7,67 m ²
10	Ebeveyn Yatak Odası	16,09 m ²
11	Yatak Odası	13,10 m ²
12	Banyo	6,44 m ²
13	Teras	50,38 m ²

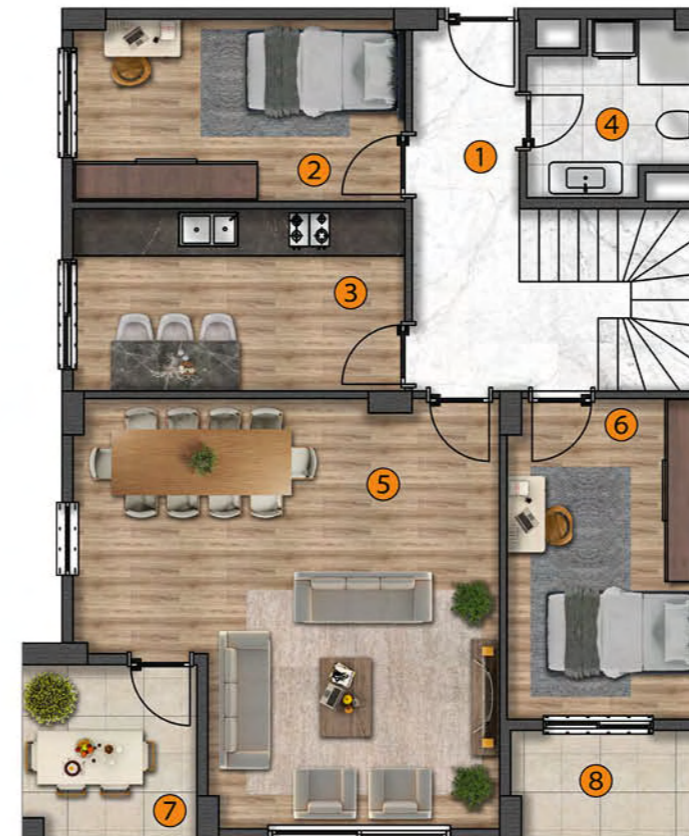
Toplam Net Alan (Balkon Dahil) : 186,99 m²
 Satışa Esas Brüt Alan (Balkon Dahil) : 174,07 m²

TİP4 185 ÇATI DUBLEKSİ DENİZ 4,5+1

ÜST KAT



ALT KAT

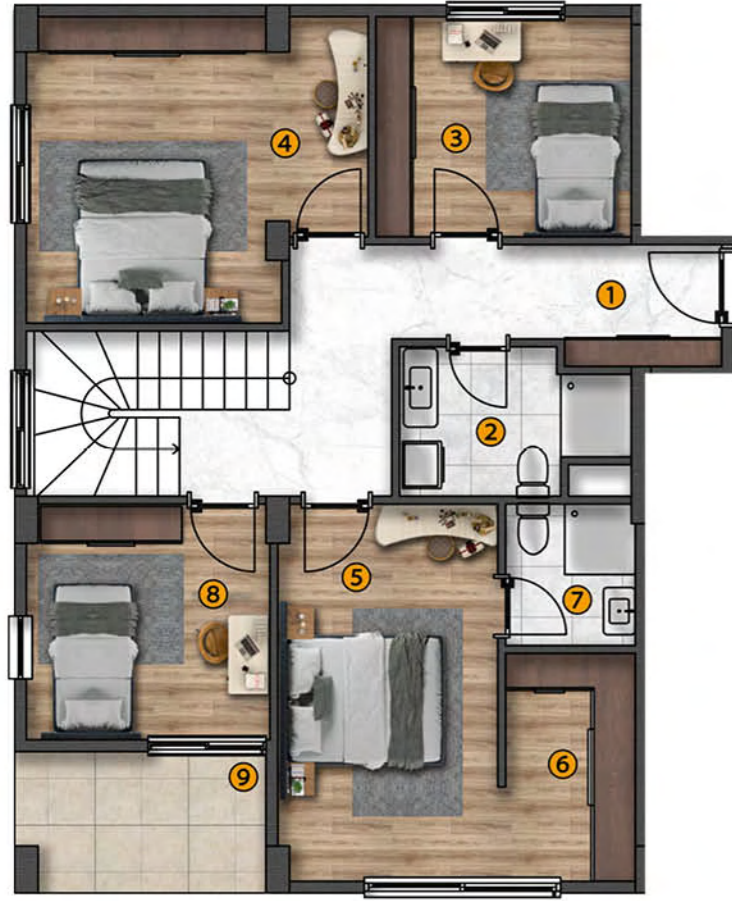


1	Antre	13,79 m ²
2	Yatak Odası	11,29 m ²
3	Mutfak	11,38 m ²
4	Banyo	5,06 m ²
5	Salon	29,78 m ²
6	Yatak Odası	11,75 m ²
7	Balkon	5,67 m ²
8	Balkon	3,85 m ²
9	Merdiven + Hol	11,31 m ²
10	Ebeveyn Yatak Odası	21,61 m ²
11	Yatak Odası	10,41 m ²
12	Banyo	4,69 m ²
13	Kiler	6,70 m ²
14	Teras	35,34 m ²

Toplam Net Alan (Balkon Dahil) : 186,99 m²
 Satışa Esas Brüt Alan (Balkon Dahil) : 174,07 m²

TİP5 195 ZEMİN DUBLEKSİ SİTE 4+1

ÜST KAT



ALT KAT



1	Antre	17,01 m ²
2	Banyo	4,82 m ²
3	Yatak Odası	9,10 m ²
4	Yatak Odası	15,43 m ²
5	Ebeveyn Yatak Odası	3,30 m ²
6	Giyim Odası	4,90 m ²
7	Ebeveyn Banyo	2,96 m ²
8	Yatak Odası	9,20 m ²
9	Balkon	5,58 m ²
10	Merdiven Holü	10,17 m ²
11	Alaturka Wc	2,70 m ²
12	Salon + Mutfak	55,78 m ²
13	Teras	20,50 m ²
14	Bahçe	56,00 m ²

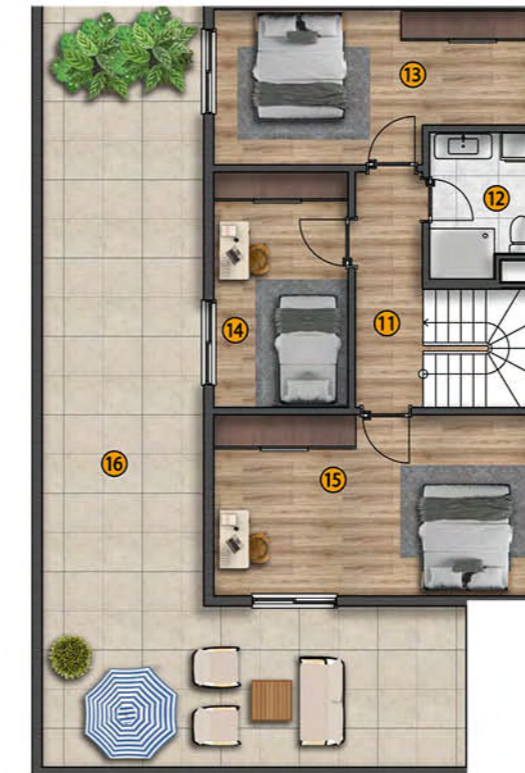
Toplam Net Alan (Balkon Dahil) : 227,45 m²
 Satışa Esas Brüt Alan (Balkon Dahil): 195,00 m²

TİP6 211 ÇATI DUBLEKSİ SİTE 4,5+1

ALT KAT



ÜST KAT



1	Antre	14,46 m ²
2	Alaturka Wc	2,62 m ²
3	Kiler	5,01 m ²
4	Ebeveyn Yatak Odası	16,88 m ²
5	Ebeveyn Banyo	3,47 m ²
6	Giyim Odası	5,04 m ²
7	Balkon	4,46 m ²
8	Mutfak	12,24 m ²
9	Salon	38,94 m ²
10	Balkon	7,26 m ²
11	Merdiven Holü	9,49 m ²
12	Banyo	4,92 m ²
13	Yatak Odası	14,52 m ²
14	Yatak Odası	9,86 m ²
15	Yatak Odası	18,64 m ²
16	Teras	51,36 m ²

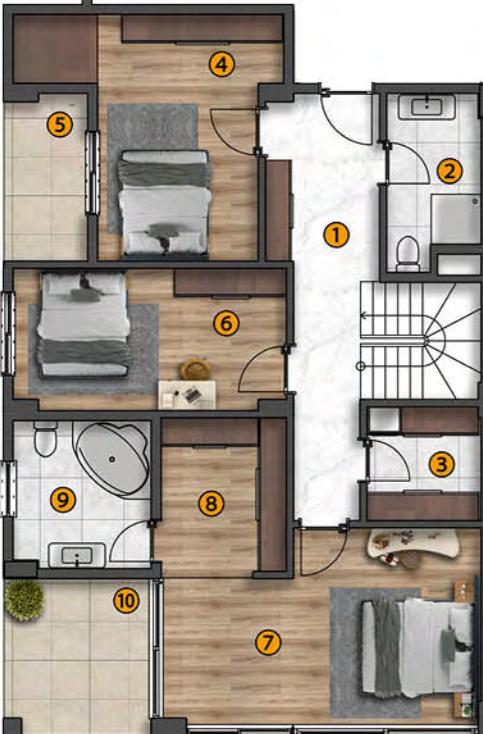
Toplam Net Alan (Balkon Dahil) : 219,17 m²
 Satışa Esas Brüt Alan (Balkon Dahil): 211,00 m²

TİP7 237 ZEMİN DUBLEKSİ SİTE 4,5+1

ALT KAT



ÜST KAT



1	Antre	16,22 m ²
2	Banyo	4,97 m ²
3	Çamaşır Odası	4,19 m ²
4	Yatak Odası	15,09 m ²
5	Balkon	4,41 m ²
6	Yatak Odası	12,24 m ²
7	Ebeveyn Yatak Odası	18,03 m ²
8	Giyim Odası	6,35 m ²
9	Ebeveyn Banyo	6,49 m ²
10	Balkon	7,26 m ²
11	Hol	11,04m ²
12	Banyo	6,09 m ²
13	Yatak Odası	12,04 m ²
14	Mutfak	14,68 m ²
15	Salon	46,18 m ²
16	Teras	21,11 m ²
17	Bahçe	17,15 m ²

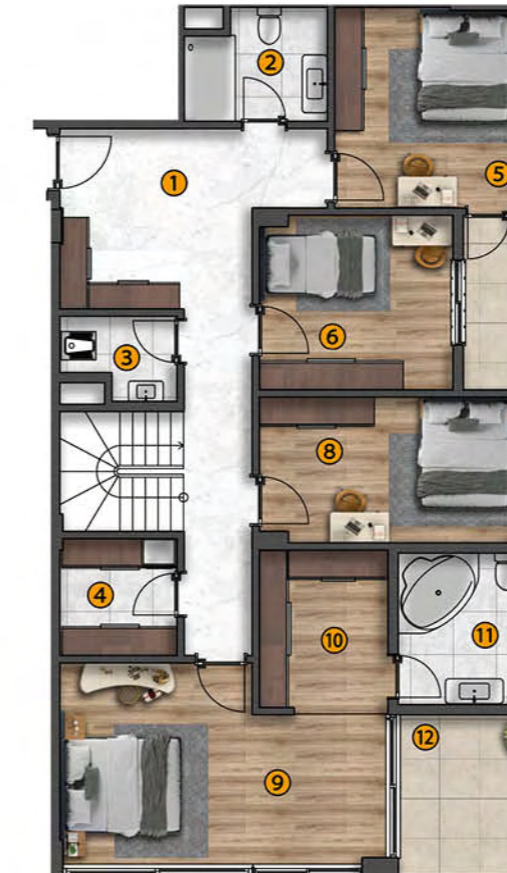
Toplam Net Alan (Balkon Dahil) : 223,54 m²
 Satışa Esas Brüt Alan (Balkon Dahil): 237,00 m²

TİP1 257 ZEMİN DUBLEKSİ SİTE 5,5+1

ALT KAT



ÜST KAT



1	Antre	24,04 m ²
2	Banyo	4,60 m ²
3	Alaturka Wc	2,62 m ²
4	Çamaşır Odası	4,19 m ²
5	Yatak Odası	12,26 m ²
6	Balkon	4,46 m ²
7	Yatak Odası	10,19 m ²
8	Yatak Odası	12,24 m ²
9	Ebeveyn Yatak Odası	18,03 m ²
10	Giyim Odası	6,35 m ²
11	Ebeveyn Banyo	6,49 m ²
12	Balkon	7,26 m ²
13	Hol	11,04m ²
14	Banyo	6,09 m ²
15	Yatak Odası	12,04 m ²
16	Mutfak	14,68 m ²
17	Salon	46,18 m ²
18	Teras	21,11 m ²
19	Kapalı Otopark	21,80 m ²
20	Bahçe	50,08 m ²

Toplam Net Alan (Balkon Dahil) : 295,75 m²
 Satışa Esas Brüt Alan (Balkon Dahil): 257,00 m²

ERGÜN

İnşaat ve Mühendislik



☎ 0 532 767 79 84 @ergun.insaat

📍 Kozagzi Mah. Atatürk Bulvarı No: 280/C Perşembe/Ordu